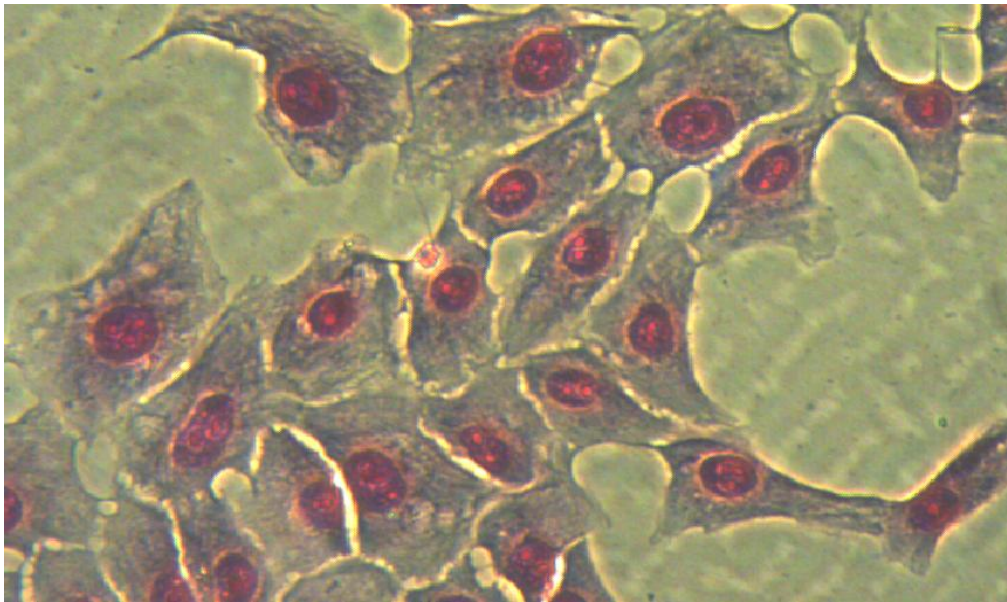


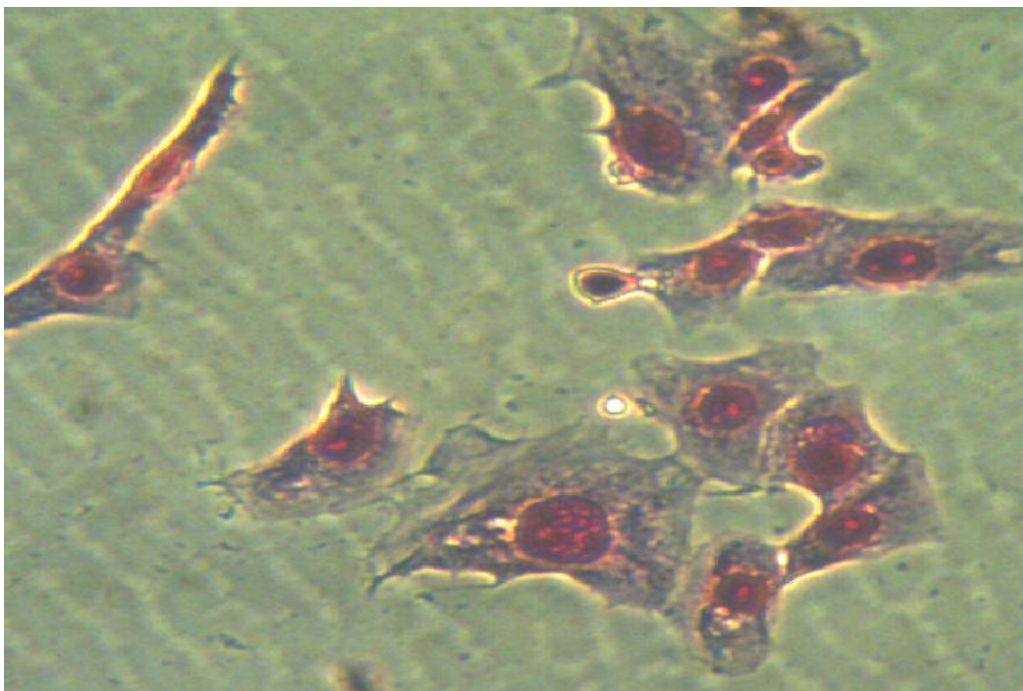
**TP de Culture cellulaire – Culture de cellules VERO (lignée continue)****Essais de toxicité d'une molécule (colchicine)**

**Objectif :** Montrer une des nombreuses applications des techniques de culture de cellules animales in vitro.

**Photo 1 : Cellule VERO – Milieu sans colchicine (G x 200)**



**Photo 2 : Cellule VERO – Milieu avec colchicine (20 g/mL) (G x 200)**



Résultats : Le nombre de cellules a fortement diminué par rapport au témoin. On constate aussi une modification de l'aspect des cellules.